

Dual und praxisintegriert zum Meister und Ingenieur

Sechs Semester (3 Jahre) duales und praxisintegriertes Studium zum Bachelor of Engineering in der Glas-, Fenster- und Fassadentechnik. Und das incl. Meisterprüfung. Eine echt duale Doppelqualifikation!

Wie geht das? Wir haben einen Studiengang entwickelt, der in den ersten zwei Semestern eine Vorbereitung auf die Meisterprüfung beinhaltet und im direkten Anschluss vier Semester die ingenieurwissenschaftlichen Inhalte dual und praxisintegriert vermittelt.

Dual heißt immer auch gemeinsam mit einem Partnerunternehmen, dem Praxispartner. Dieser unterstützt Sie im Laufe des Studiums auch finanziell. In welchem Umfang? Sprechen Sie uns an.

Spezial- und Detailwissen bündeln

Der Meister besitzt handwerkliche Kenntnisse und Fertigkeiten. Der Ingenieur verfügt über die Fähigkeit des analytischen, abstrakten und ganzheitlichen Denkens und Handelns. Der Bachelor-Studiengang Glas-, Fenster- und Fassadentechnik (GFF) führt beides zusammen.

In diesem Studiengang reflektieren und vertiefen wir das handwerkliche Know-how auf hohem ingenieurwissenschaftlichen Niveau. Wenn Sie bei uns studieren, erarbeiten Sie sich Schritt für Schritt ein tiefes ganzheitliches Verständnis für die komplexen Anforderungen der Glas-, Fenster- und Fassadenbranche.

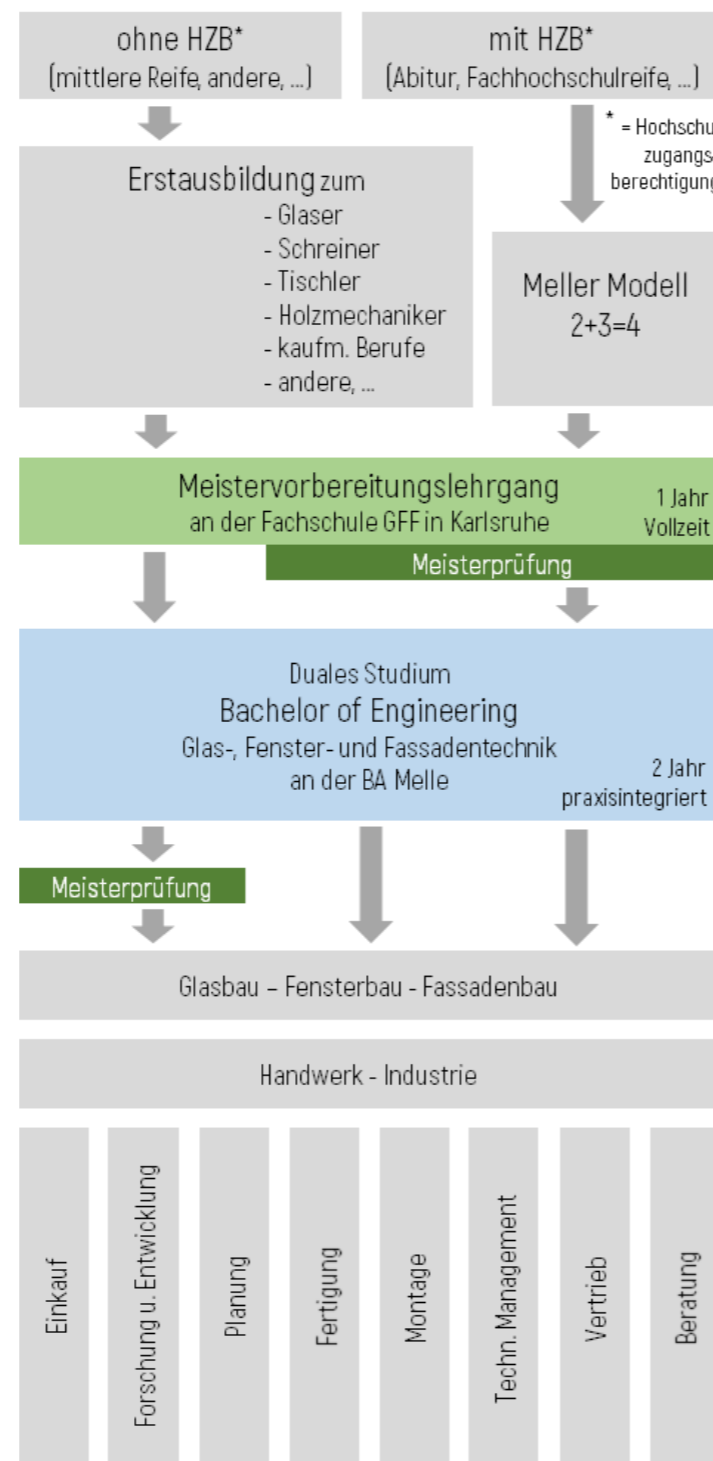
Einzigartig in der Branche

Dieses Kooperationsmodell zwischen der BA Melle und der Fachschule für Glas-, Fenster- und Fassadenbau Karlsruhe ist einzigartig in der Branche. Es ermöglicht Ihnen, als Absolventen der Fachschule Karlsruhe direkt in das dritte Semester des Bachelor-Studiengangs GFF der BA Melle einzusteigen.

Zwei Abschlüsse in drei Jahren

Meister und Ingenieur - zwei hochqualifizierte Berufsabschlüsse in nur drei Jahren. Zugegeben, das ist eine sportliche Herausforderung. Aufgrund unserer langjährigen dualen Erfahrung wissen wir: das ist machbar!

Sie sind praktisch begabt und nehmen beim Lernen die Dinge gerne selbst in die Hand? Wollen Sie beim Lernen be"greifen"? Dann ist dieser Studiengang Ihr Weg.



Der Weg in das Qualifizierungsmodell

Sie haben den Weg in die Glas- Fenster- und Fassadenbranche gefunden. Unabhängig Ihrer schulischen Vorqualifikation können Sie in das Qualifizierungsmodell einsteigen. Das nebenstehende Bild zeigt einige Wege. Welcher ist Ihrer?

Gehen Sie den Weg über eine Erstausbildung oder über unser Modell 2+3=4. Wie diese Rechnung für Sie aufgeht, erklären wir Ihnen gerne. Sprechen Sie uns an.

Der Ingenieur mit meisterhaften Grundlagen

Zunehmend ist in den Unternehmen der Branche eine übergreifende Arbeitsweise von Meistern und Ingenieuren aus unterschiedlichen Bereichen der Wertschöpfungskette gefragt.

Wir vereinen mit diesem Studiengang das Profil des Meisters und des Ingenieurs. Das Ergebnis ist eine Qualifizierung zum Bachelor of Engineering, auf die ein Meistervorbereitungslehrgang angerechnet wird.

Ihre Tätigkeitsfelder in der Glas-, Fenster- und Fassadenbranche

Was werde ich danach tun? Wo werde ich arbeiten? Einige erste Antworten:

Sie arbeiten später im eigenen Betrieb, machen sich selbstständig oder übernehmen das elterliche Unternehmen.

Sie sind als leitende Fach- und Führungskraft in einem Unternehmen des Glas-, Fenster- und Fassadenbaus beschäftigt. Ob Industrie oder Handwerk, ob Planung, Fertigung oder Dienstleistung, viele Tätigkeitsfelder stehen Ihnen offen. Finden Sie Ihren Weg!



BERUFS
AKADEMIE
MELLE



Bachelor of Engineering Glas-, Fenster- und Fassadentechnik (GFF)

Der Ingenieur mit meisterhaften Grundlagen

Der Durchbruch in der
Fachkräftequalifizierung für die
Glas-, Fenster- und Fassadenbranche

Chancen für Studierende

- Nach oben offene, handwerklich fundierte, schrittweise Karriereentwicklung.
- Mit jedem Entwicklungsschritt zunehmende berufliche Orientierung und Sicherheit.
- Bachelorstudium auch ohne Abitur oder Fachhochschulreife.
- Reicher praktischer Erfahrungsschatz erleichtert das Be"greifen" komplexer Theorie.
- Meister + Bachelorabschluss in nur drei Jahren, ein Erfolgsmodell für Unternehmensnachfolger.
- Finanzielle Absicherung während des gesamten Studiums. Meister-BAföG, Ausbildungsvergütung und in der Regel Übernahme der Studiengebühren (2. und 3. Jahr) durch den Praxispartner.
- Studium mit den meisten praktischen Lernanteilen.
- Keine Traineephase nach dem Studium notwendig.
- Meist Jobgarantie nach dem Studium. Unsere Erfahrung zeigt, dass ca. 75% der Absolventen für viele Jahre ihrem Betrieb die Treue halten.

Chancen für Unternehmen

- Branchenspezifische Ausbildung entzerrt den Wettbewerb um Fach- und Führungskräfte auf dem Arbeitsmarkt.
- Chance, begabte junge Menschen aus den eigenen Reihen schrittweise an komplexe Aufgaben heranzuführen.
- Chance beruflich qualifizierte junge Mitarbeiter/innen auch ohne klassische Hochschulzugangsberechtigung zielgerichtet zu fördern und zu binden.
- Absolventen verfügen u.a. über ein breites Schnittstellenwissen und erhöhen damit die Unternehmensflexibilität in der Wertschöpfungskette.
- Praxisintegriertes duales Studium ersetzt eine aufwendige Einarbeitung neuer Mitarbeiter.
- Von Studierenden regelmäßig durchgeführte reale Praxistransferprojekte erhöhen oft die Produktivität bzw. führen zu betrieblich verwertbaren Verbesserungen.

vielseitig.
dynamisch.
praxisnah.
persönlich.

**DENK
DUAL!**



Denk Dual

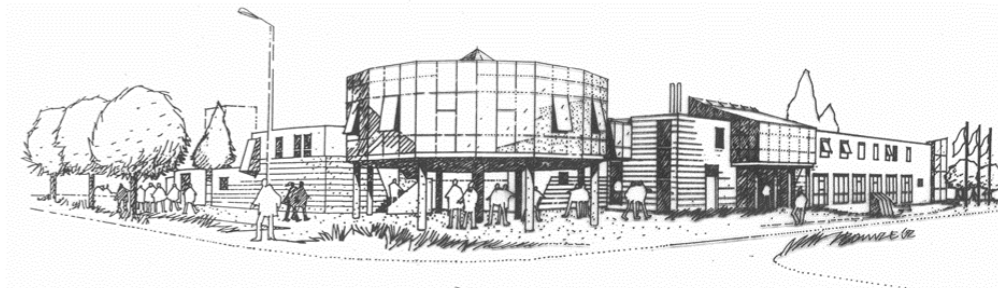
Duale Ausbildung? - Duales Studium? - Seit mehr als 15 Jahren haben wir das Konzept des praxisintegrierten dualen Studiums kontinuierlich und erfolgreich weiterentwickelt. - Ja, wir gehen noch einen Schritt weiter. Jede inhaltliche, methodische und organisatorische Entscheidung wird in diesem Kontext

dual betrachtet:

- Fachtheorie und gelebte Unternehmenspraxis
- Planung und Flexibilität
- akademisches Umfeld und „feeling at home“
- Anspruch und Bereitschaft
- Pflicht und freiwilliges Engagement

Wir denken dual. Unsere Studierenden lernen echt dual!

Auf einen Blick:



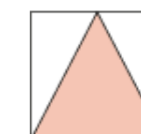
Beginn, Dauer und Ende:	Der Meistervorbereitungslehrgang in Karlsruhe beginnt am 01. September und dauert ein Jahr. Am 01. August des zweiten Jahres startet bereits die Studienphase in Melle. Sie dauert weitere 2 Jahre. Das Studium endet am 31.07.
Abschluss:	Bachelor of Engineering (B. Eng.) – Glas-, Fenster- und Fassadenbau
1. Jahr – Meistervorbereitungslehrgang in Karlsruhe:	Die wesentlichen Inhalte der vier Meisterprüfungsteile werden auf wissenschaftlichen Niveau vermittelt. Dieses Vorbereitungsjahr wird Ihnen als 1. und 2.Semester im Bachelor-Studiengang angerechnet.
2. Jahr – Praxisintensives 3. und 4. Semester im Unternehmen:	Sie arbeiten bei Ihrem Praxispartner vor Ort im Unternehmen. Die theoretischen Inhalte werden Ihnen in 4 Theorieblöcken á 3 Wochen an der Berufsakademie in Melle vermittelt.
3. Jahr – 5. und 6. Semester in Melle:	2 Theorieblöcke á 12 Wochen und 2 Praxisblöcke á 14 bzw. 18 Wochen wechseln sich ab. Mit der Bachelorarbeit (12 Wo. Bearbeitungszeit) krönen Sie Ihr Studium.
Voraussetzung:	Die Zugangsvoraussetzungen sind meist eine abgeschlossene Erstausbildung in einem branchenahen Beruf (für den Meistervorbereitungskurs) und die Hochschulzugangsberechtigung (für das Studium). Weitere Wege stehen Ihnen offen. Sprechen Sie uns an.
Kosten / Gebühren:	Die Gebühren für die Fachschule im ersten Jahr betragen 7.290,- €. Die Gebühren für das zweite und dritte Jahr liegen bei 480,- pro Monat und trägt in der Regel der Praxispartner. Studierende bezahlen zu Beginn des zweiten Jahres eine einmalige Einschreibgebühr (180,- €) und einen Semesterbeitrag für das 3. bis 6. Semester (90,-€/pro Semester).
Ausbildungsvergütung:	Im ersten Jahr ist eine Förderung durch das Meister-BAföG möglich. Mit Beginn des zweiten Jahres erhalten Sie eine frei verhandelbare Ausbildungsvergütung von Ihrem Praxispartner. Sie entspricht in der Regel mindestens der Höhe des BAföG Höchstsatzes (735,00 € mtl.)
Wohnen in Karlsruhe und Melle:	An beiden Lernorten unterstützen wir Sie bei der Wohnungssuche.

BERUFS
AKADEMIE 
MELLE

Sandweg 1
49324 Melle

Tel.: 05422 – 922 997 0
E-Mail: mail@ba-melle.de

ba-melle.de



FACHSCHULE FÜR GLAS-,
FENSTER- UND
FASSADENBAU KARLSRUHE e.V.

Otto-Wels-Straße 11
76189 Karlsruhe

Tel.: 0721 – 9 86 57 21
E-Mail: info@fenster-fachschule.de

fenster-fachschule.de